

盆栽・水石のすばやい洗浄に!!

新発売

ダイヤスプレーガン

セラミックポンプ採用



KITANIHON WORKS CO.,LTD

セラミックポンプタイプで快適洗浄！

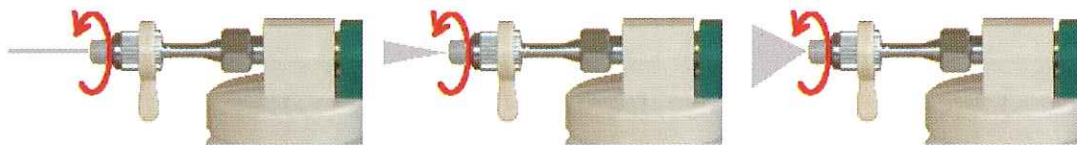
- ◆ ノズルからの強い噴射力により、汚れをすばやく除去します。
- ◆ 噴射径が小さく、狭い箇所の洗浄に最適です。

特徴

- ◎ **セラミックポンプ**使用で故障が少なく、耐久性に富みます。

セラミックポンプとは、硬いセラミックをポンプに使用することによって耐久性を向上させ、セラミック特有の表面の機密さで水垢を発生しにくくしたものです。そのため使用後の潤滑油貼付の作業がいらなくなり、長時間保管後もすぐに強い噴霧力が得られます。

- ◎ 重量が 1.2kg と軽量で操作が簡単です。
- ◎ 家庭用電源 AC100V で使用できます。
- ◎ 先端ノズルを回すことにより噴霧の調整ができます。



A ストレート噴射

B 半ボカシ噴射

C ボカシ噴射

普及型

低価格で一般向け盆栽に適しています。 **新発売**



噴射力 40kg/cm²

一般愛好者様向けに適しており、安価で使いやすくなっています。

※ オプションで5ℓポリ容器をつけることができます。

K-JET 型 (ポリ容器無し)

標準型

サツキ、雑木などの幹、小枝の洗浄に適しています。 **新発売**

噴射力 50kg/cm²



W-B型 (容器 850cc)



W-JET 101型 (5リットル容器)

高水圧型

水石、真柏、杜松などの洗浄に適しています。 **新発売**

噴射力 120kg/cm²



S-B型 (容器 850cc)



S-JET 101型 (5リットル容器)

仕様 (全機種共通)

- 大きさ 190 (W) × 100 (D) × 200 (H)
- 重量 1.2kg
- 使用電源 AC100V (50/60Hz)
- 振動数 (50/60)回/秒
- ※但し 高水圧型はご注文の際に50/60Hzのご指示をお願いいたします。

オプション



直ノズル式 (長さ 20cm)

特殊スプレーガン

◎多水量型スプレーガン

(噴射量が標準型の3倍になります。)

◎超高水圧型スプレーガン **新発売**

(噴射力が $200\text{kg}/\text{cm}^2$ 程になります。)

使用例



根洗い



サツキ幹洗浄



サツキ幹洗浄



五葉松の幹洗浄 (コケ取り)



カエデ小枝洗浄



水石洗浄 (高水圧型ガン使用)

※ 本仕様は予告なく変更することがあります。 2003. 12



株式会社 **北日本製作所**

特約店